

Örtliche Sehenswürdigkeiten

In Ostrau befindet sich ein Park, der in der Region neben dem Wörlitzer Park, als einzigartig zu bezeichnen ist. Weitere Sehenswürdigkeiten sind ein im Jahr 1712 erbautes Barockschloss und die evangelische Schlosskirche.



Teehäuschen am Park

Ausflugsziele

Petersberg (ca. 6 km)

romanische Kirche und Klostersruine

Bismarckturm

Tierpark

Sommerrodelbahn

Trimm-Dich-Pfad

Glauzig (ca. 5 km)

Halle (ca. 16 km)

Freibad

Cösitz (ca. 6 km)

Park

Mößlitz - Stadt Zörbig (ca. 6 km)

Förderverein- div. Veranstaltungen u. Freizeitangebote

Einkaufsmöglichkeiten

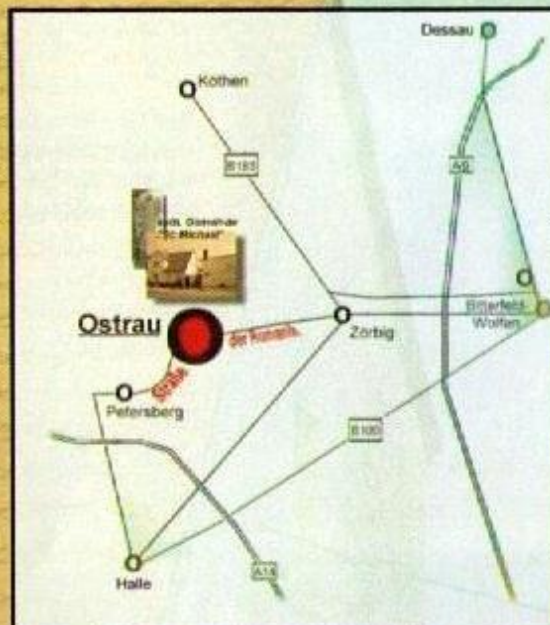
In Ostrau gibt es einen E& E Markt, einen Bäcker (beide Geschäfte Nähe Bushaltestelle) und eine Fleischerei.

Für den ganz großen Hunger ist das nebenan gelegene Landgasthaus zuständig.

Kosten

Das Gemeindeobjekt, der kath. Kirche in Ostrau, ist für Selbstversorgung ausgelegt. Das Angebot hat in erster Linie Pfarrgruppen und kirchliche Familienkreise im Fokus. Es werden 5,00 €/ Person und Übernachtung erhoben. Auch nichtkirchlichen Gruppen stellen wir die Räumlichkeiten gern zur Verfügung. Hierfür werden höhere Preise in Rechnung gestellt. Bettwäsche ist mitzubringen, auch bei Verwendung eines Schlafsackes sind Bettlaken und Kopfkissenbezug notwendig.

Anreise



Anschrift

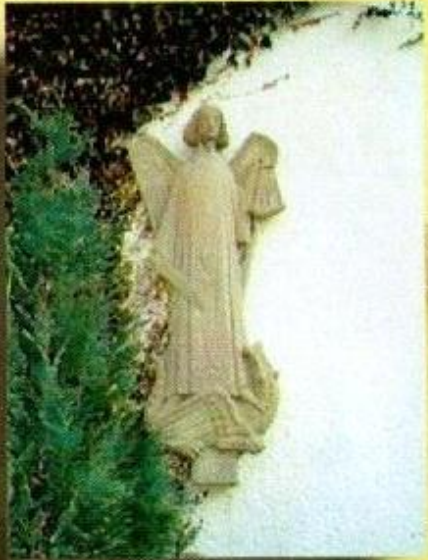
Katholische Kuratie 'St. Michael'
Karl-Marx-Straße 93
06193 Ostrau

Telefonischer Kontakt über
Frau Claudia Rudolf
034600/ 20314

email: ostrau.st-michael@bistum-magdeburg.de



*Die katholische Gemeinde
Sankt Michael, in Ostrau
bei Halle/S., stellt sich vor.*

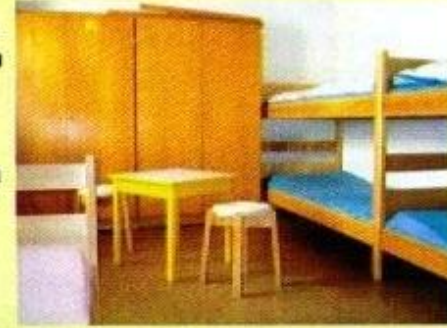


Der Gemeinderaum kann für verschiedene Veranstaltungen genutzt werden.

Das Gemeindezentrum bietet 18 Betten (davon 9 in beheizten Räumen)

Es stehen eine Dusche mit Sanitärraum und WC's zur Verfügung.

Die Räume sind einfach ausgestattet.



Die Küche ist zweckmäßig eingerichtet.

Für die Freizeitgestaltung



Gemeindeleben

Bei schönem Wetter kann der Pfarrgarten mit Grillplatz genutzt werden.

